



**HAN-MECH CONTROLS CO., LTD.**

[www.han-mech.co.kr](http://www.han-mech.co.kr)

# BUSINESS

스마트 팩토리 & 변화하는 산업 구조에 발 맞추어  
한맥컨트롤즈에서는 사업 분야를 확장하고 있습니다.

## Automatic Control

제품의 품질 및 생산성 향상을 위한 센서 제품 군

- Mapping Sensor
- Broken Sensor
- HI-PASS
- Industrial Sensor

## Solution

한맥컨트롤즈 S/W 프로그램

- AI.MECH
- AOI Solution
- Customizing
- Vision System Management Program

## Machine Vision

사람의 눈을 대신하는 비전 검사

- GCIS.AI
- GECD
- Smart Camera
- Barcode
- OCR

## System Integration

S/W, H/W 및 네트워크 융합 시스템

- Sensor
- Machine Vision
- Solution
- System Integration

신뢰  
CONFIDENCE

창조와 혁신  
CREATION &  
INNOVATION

인간 존중  
HUMANITY



# AUTOMATIC CONTROL

한맥컨트롤즈에서는 센서 제품의 국산화 및 개발에 힘쓰고 있으며, 납품 실적을 통해 그 품질 및 안전성을 인정받고 있습니다.

## Developed Product | 개발 제품

ASW - TB/NT, RGBS, ZLMC, HI-PASS

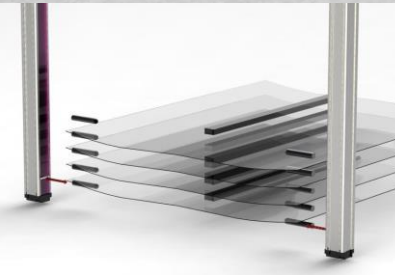
한맥컨트롤즈는 글라스 맵핑 센서 및 브로큰 센서 국산화에 성공하여 내수 경제 활성화에 기여하였고, 고속도로 센서와 열 감지 센서 등의 신규 제품 개발에 있어서 도전을 멈추지 않고 있습니다.

무엇을 검사하고자 하든 주저하지 않고 문의하십시오. 집요함과 끈기로 한맥컨트롤즈만의 센서 브랜드를 확립하겠습니다.

## Industrial Component | 범용 제품

스위칭, 측정, 안전, 인식, 광 센서, 머신 비전 컴포넌트

한맥컨트롤즈는 센서 전문 업체인 **Leuze**, **TAKEX**와는 물론 머신 비전 개발 업체인 **HIKROBOT**과의 긴밀한 기술 제휴 및 협업을 자동화 산업 선두 주자로 자리매김하였습니다. 오랜 경험에서 비롯한 정확한 분석과 체계적인 관리 시스템으로 국내는 물론 해외 시장의 요구에도 신속히 대응하며, 완벽한 사후 관리 시스템을 제공함을 약속드립니다.





# MACHINE VISION

'Beyond Visual Inspection'을 목표로  
끊임 없이 연구하고, 탐구하겠습니다.

## Camera | Area scan, Line scan, 3D, Smart camera

VGA급 부터 고해상도 카메라까지, 다양한 옵션의 카메라 line-up을 보유하고 있습니다.  
검사 유형 별 맞춤 카메라 선정은 안정적인 검사의 필수 조건입니다.

## Lens | CCTV, Telecentric, Zoom, Macro lens

국내 및 해외 브랜드 제품은 물론, 검사 별 맞춤 렌즈 제작까지 지원합니다.  
카메라의 성능을 최상으로 끌어올리기 위한 정확한 렌즈 선정으로 최상의 검사 이미지를 획득하세요.

## Light | Coaxial, Bar, Ring, Spot light

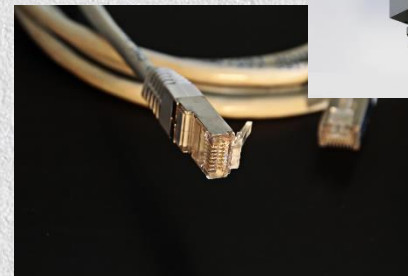
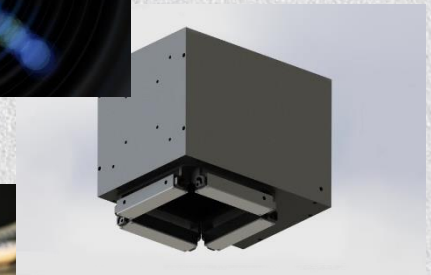
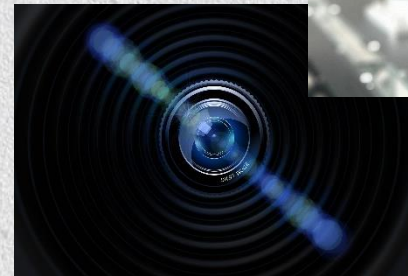
검출 능력은 조명의 구조와 색상(광학 구성)에 따라 결정됩니다.  
한맥콘트롤즈의 조명은 다수의 검사 경험과 축적된 Know-how로 맞춤 제작되어  
광량/균일도/검출력에 있어서 높은 신뢰성을 보장합니다.

## Cable | Data, Power cable

안정적인 데이터 전송과 검사 속도를 위해서 정확한 케이블 선정은 선택이 아닌 필수입니다.  
맞춤형 케이블 제작으로 성능, 금액 모두 만족시켜 드립니다.

## Etc. | Extension ring, Bracket, Rack, PC

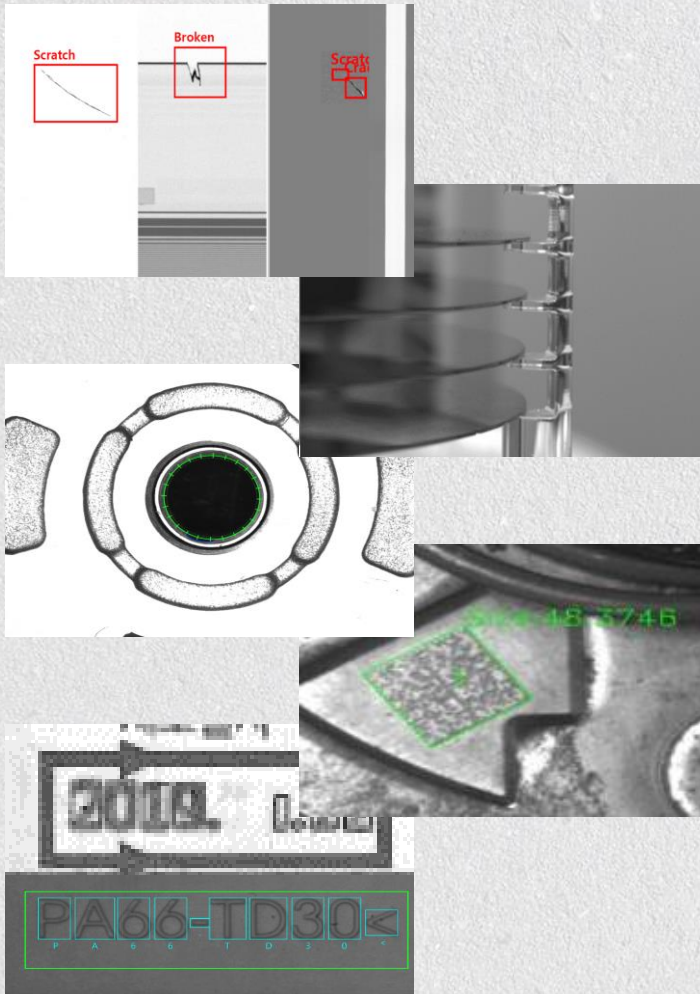
검사 용 Main H/W 이외에도 접사링, 기구물, Rack 등 한맥콘트롤즈에서는 정확하고 안정적인 검사를  
위해 끊임 없이 연구하고 있으며, 앞으로도 그럴 것을 약속 드리겠습니다.





# MACHINE VISION

독자적인 Vision system total solution은 물론, 스마트 카메라, 바코드 리더기까지.  
한맥컨트롤즈는 검사 분야를 다양하게 넓혀가고 있습니다.



## Surface | Crack, Broken, Chipping, Scratch, Particle, Fracture, Stain

투명한 Glass부터 복잡한 Device까지. 평탄도 및 복잡한 정도에 관계 없이 제품 표면의 결함을 검출합니다.

## Counting | Mapping, Counting, Presence or not, Double

검사하고자 하는 대상체의 특징을 정의하여 수량 및 중복 여부를 판단합니다.

## Alignment | Alignment, Measurement, Angle

제품의 치수와 정렬 및 검출하고자 하는 값을 원하는 수준까지 검출합니다.

## Code | Barcode, Data matrix code, QR code, Veri code, DPM

빠른 속도로 이동하는 코드부터 복합/다중 코드 검사까지. 리딩 환경 및 인식 거리에 구애받지 않는 바코드 검사를 지원합니다.

## OCR | English, Han-geul, Number, Symbol

영문, 숫자는 물론 복잡한 기호와 한글까지 리딩하는 딥러닝 OCR 검사를 한맥컨트롤즈에서 확인 할 수 있습니다.





# SOLUTION

다양한 경험과 노하우를 가진 전문 엔지니어들이 고객향 맞춤 솔루션을 제공합니다.  
한맥컨트롤즈㈜의 솔루션을 통해 그 기술력을 입증하겠습니다.



VISION Solution  
**AI.MECH**

## AI.MECH

GCIS.AI로부터 시작된 한맥컨트롤즈㈜의 인공지능 검사 프로그램입니다.  
끊임 없는 연구와 수많은 적용 이력으로 검사 안전성을 입증 받았습니다.  
검출하고자 하는 항목이 정형화되지 않아도 괜찮습니다. AI.MECH이 다양한 경우의 수를 만들어 학습하므로 믿을 수 있습니다.

## AOI Solution

AOI Solution은 검출 알고리즘 및 머신러닝을 적용한 솔루션입니다.  
엔지니어의 숙련도와 경험에 영향을 받는 검사 방식으로, 한맥컨트롤즈㈜에서는 다년간의 경험을 갖춘 엔지니어들이 직접 S/W를 설계하여 믿을 수 있는 검사 프로그램을 제공하고 있습니다.

## Vision System Management Program

서로 다른 응용프로그램 또는 장치와 통신하여 제어 및 인터페이스하는 시스템으로, 프로토콜을 해석하여 넓은 확장성, 편의성을 제공합니다.  
고객 향 프로그램 개발 또한 지원하므로 가능성을 직접 확인해보세요.

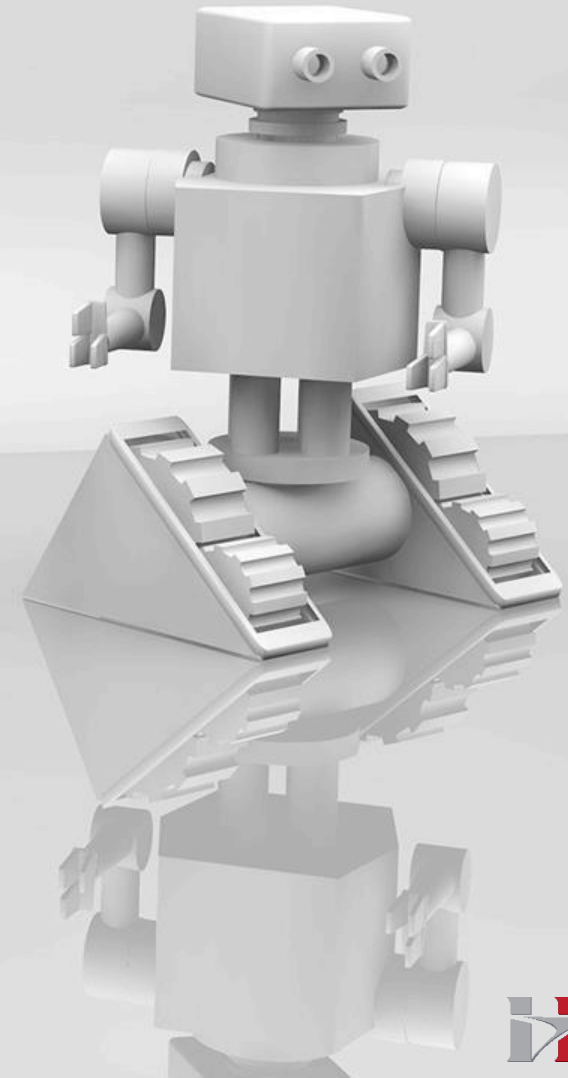
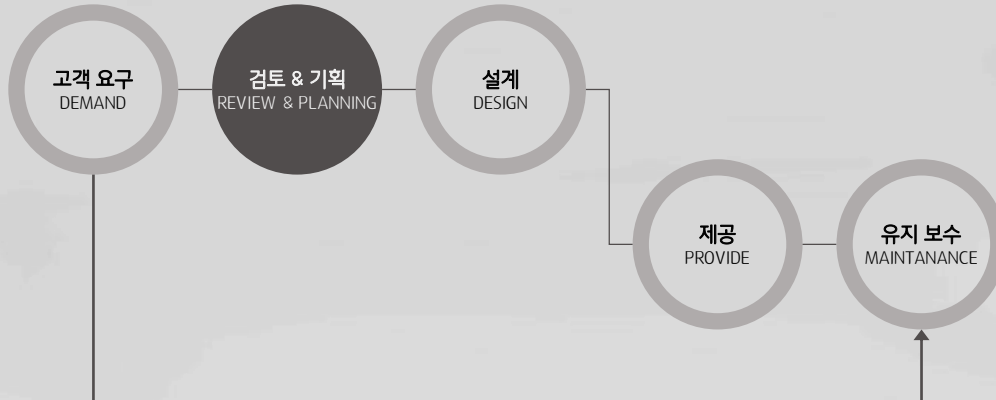


# SYSTEM INTEGRATION

한맥콘트롤즈는 끊임 없는 '연구&개발'을 기초로 발전함을 목표로 합니다.

## 한맥콘트롤즈에서 가장 자신 있는 것은 기술입니다.

한맥콘트롤즈에서는 System Integration을 통해, 하드웨어/소프트웨어/네트워크의 개발 체계를 유기적으로 통합하여 기술을 효과적으로 활용 할 수 있는 시스템을 구축하고 있습니다.  
정보와 기술의 융합을 목표로 최고의 전문가와 시스템을 구성하여 고객의 경쟁력을 한 층 더 높이는데 기여하겠습니다.



# BUSINESS AREA

가장 자신 있는 디스플레이 검사부터 검사 분야가 다양한 식품 군 까지.  
검사 분야에 한계를 두지 않고 그 범위를 넓혀가고 있습니다.



## Display

한맥콘트롤즈㈜의 디스플레이 검사는 그 정확성을 입증 받아 유수의 업체에 납품한 실적을 보유하고 있습니다. 특히 A.I를 적용한 Glass 표면 검사는 그 패턴에 영향을 받지 않는 높은 검사 정확도를 보장합니다.

## Semiconductor

반도체는 제품의 반사율이 높아 검사가 까다로운 편입니다. 반도체 검사에 있어서도 비전과 센서를 접목하여 높은 검사 정확도를 달성하고 있습니다.

## Automobile

표면 검사부터 분류, 누유, OCR, 바코드 검사까지. 규모 만큼 다양한 자동차 검사에서도 한맥콘트롤즈㈜의 제품이 적용되고 있으며, 그 안전성 또한 입증되고 있습니다.

## Food & Medicine

식품 & 의약품은 그 시료의 다양성으로 검사 H/W 및 S/W 구성이 매년 달라지는 분야입니다. 심도 있는 연구와 테스트를 통해 어떠한 시료가 들어오더라도 최상의 솔루션을 구성하고자 노력합니다.

해결 SOLUTION  
협력 COOPERATION

도전 CHALLENGE

개발 DEVELOPMENT





# COMPANY INFO.

기술로 내일을 창조하는 기업, 한맥콘트롤즈는 여러분의 Global Technical Partner가 되기 위하여  
기술로 가치를 창출하고, 고객을 만족시키는 신뢰받는 기업이 되겠습니다.



## Korea HQ | 한맥콘트롤즈㈜

ADDRESS. 07806 서울특별시 강서구 마곡중앙 4로 40 (마곡동) 한맥콘트롤즈(주) R&D 센터  
Tel. +82-2-6333-5200  
Fax +82-2-6333-5220  
E-mail hanmech@han-mech.co.kr  
Homepage www.han-mech.co.kr  
Organization 사업개발 / 기술연구 / 국내영업 / 해외영업 / 경영지원 / AS지원



## China branch | Su Zhou HanMech Electronics Co., Ltd.

ADDRESS. 215021 苏州 工业园区 苏州大道西8号 中银惠龙大厦 1幢 2105A室  
(Room 2105A, #1 Sovereign Building, No8 Suhua Road, Suzhou Industrial Park, Jiangsu China)  
Tel. +86-512-8555-7230  
Fax +86-512-8555-7229  
E-mail hanmech@han-mech.co.kr  
Homepage www.han-mech.co.kr  
Organization 중국영업 / 해외영업 / AS지원

